

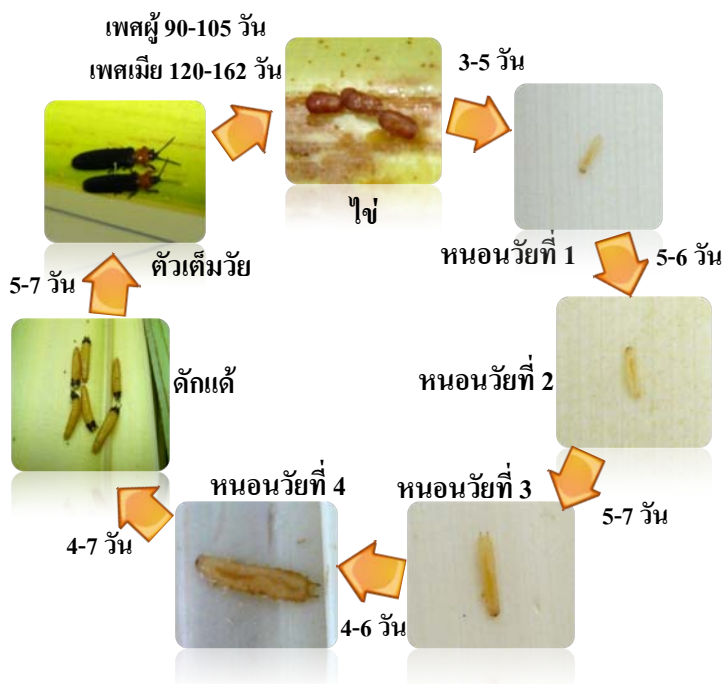
# แมลงดำหนามมะพร้าว *Brontispa longissima* Gestro (Coleoptera: Hispididae)

ศูนย์วิจัยควบคุมศัตรูพืชโดยชีวินทรีย์แห่งชาติ

มหาวิทยาลัยเกษตรศาสตร์ / สำนักงานคณะกรรมการวิจัยแห่งชาติ

แมลงดำหนามมะพร้าว *Brontispa longissima* Gestro เป็นแมลงศัตรูมะพร้าวที่มีความสำคัญ ซึ่งสร้างความเสียหายให้แก่ต้นมะพร้าว โดยตัวหนอนและตัวเต็มวัยกัดแทะผิวใบมะพร้าวโดยเฉพาะยอดระยะที่กำลังเจริญเติบโตทำให้เกิดความเสียหายผลผลิตตกต่ำ

## วงจรชีวิตของแมลงดำหนามมะพร้าว *B. longissima*



## ชีววิทยา

**ระยะไข่** เพศเมียวางไข่เป็นกลุ่มในลักษณะเป็นแถวตามใบ 1-5 ฟอง ลักษณะรูปทรงคล้ายแคปซูล ค่อนข้างแบนสีน้ำตาล

**ระยะหนอน** ระยะตัวหนอนมี 4 วัย ฟักจากไข่ใหม่ๆ สีขาว มีขาจริง 3 คู่ ด้านข้างของลำตัวทุกปล้องมีลักษณะคล้ายหนามยื่นออกมา

**ระยะดักแด้** มีสีเหลืองเข้ม หนอนที่เจริญเติบโตเต็มที่จะหยุดกินอาหารและเข้าดักแด้อยู่ระหว่างแผ่นใบอ่อนมะพร้าวที่ยังไม่คลี่

**ตัวเต็มวัย** เป็นด้วงปีกแข็งขนาดเล็ก ลำตัวสีน้ำตาล หัวและอกสีส้ม ปีกสีดำ มักซ่อนตัวอยู่ตามใบอ่อนหรือใบที่ยังไม่คลี่ เพศผู้มีขนาดลำตัวเล็กกว่าเพศเมีย

## ลักษณะการทำลาย

ตัวหนอนและตัวเต็มวัยกัดกินยอดอ่อนที่สุดของมะพร้าวที่ยังไม่คลี่ โดยซ่อนตัวในใบอ่อนที่พับอยู่ และย้ายไปกินใบอ่อนอีกใบหลังจากที่ใบเดิมคลี่ออก ทำให้ยอดอ่อนของมะพร้าวจะงักการเจริญเติบโต เมื่อมีการทำลายรุนแรงใบมะพร้าวในแต่ละต้นจะมองเห็นเป็นสีขาว โพลนชัดเจน ซึ่งชาวสวนมะพร้าว เรียกว่า “โรคหัวหงอก”



ตัวเต็มวัยของแมลงดำหนามมะพร้าว ลักษณะอาการของยอดมะพร้าวที่กำลังเข้าทำลายยอดอ่อนมะพร้าว ถูกแมลงดำหนามมะพร้าวเข้าทำลาย

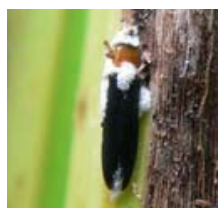
## ศัตรูธรรมชาติที่สำคัญ



แมลงหางหนีบ *Chelisoches morio* F. เป็นตัวห้ำที่เข้าทำลายแมลงดำหนามมะพร้าว ตั้งแต่ระยะไข่ หนอน ดักแด้ และตัวเต็มวัย



แตนเบียน *Asecodes hispinarum* Boucek เป็นแตนเบียนที่เข้าทำลายระยะหนอนของแมลงดำหนามมะพร้าว



เชื้อราขาว *Beauveria bassiana* (Balsamo) Vuillemin เข้าทำลายระยะหนอน ดักแด้ และตัวเต็มวัยของแมลงดำหนามมะพร้าว



เชื้อราเขียว *Metarhizium anisopliae* (Metchnikoff) Sorokin เข้าทำลายระยะหนอน ดักแด้ และตัวเต็มวัยของแมลงดำหนามมะพร้าว